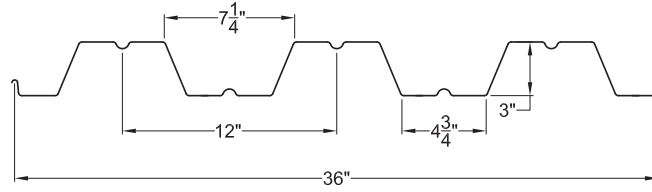


3VLI COMPOSITE DECK



SECTION PROPERTIES

Deck Gauge	Design Thickness (in.)	Deck Weight (psf)	Section Properties				V _a (lbs/ft)	F _y (ksi)
			I _p (in ⁴ /ft)	S _p (in ³ /ft)	I _n (in ⁴ /ft)	S _n (in ³ /ft)		
22	0.0295	1.71	0.710	0.387	0.715	0.410	1407	50
20	0.0358	2.07	0.907	0.512	0.909	0.538	2485	50
19	0.0418	2.42	1.098	0.639	1.100	0.668	3390	50
18	0.0474	2.75	1.252	0.761	1.252	0.794	4361	50
16	0.0598	3.47	1.582	1.013	1.582	1.013	4901	40

(N = 9.35) NORMAL WEIGHT CONCRETE (145 PCF)

TOTAL SLAB DEPTH	DECK TYPE	SDI Max. Unshored Clear Span			Superimposed Live Load (PSF)															
		1 SPAN	2 SPAN	3 SPAN	Clear Span (ft-in.)															
					7'-0	7'-6	8'-0	8'-6	9'-0	9'-6	10'-0	10'-6	11'-0	11'-6	12'-0	12'-6	13'-0	13'-6	14'-0	
5.00 (t=2.00) 45 psf	3VLI22	10'-0	10'-9	11'-1	216	195	176	161	148	137	127	90	83	76	70	64	59	54	50	
	3VLI20	11'-8	12'-5	12'-10	241	216	196	178	163	150	139	129	121	113	78	72	66	61	57	
	3VLI19	12'-3	13'-11	14'-4	265	237	214	194	178	163	151	140	131	122	115	79	73	68	62	
	3VLI18	12'-7	15'-2	14'-9	289	261	238	218	201	186	173	161	151	142	134	127	92	86	80	
	3VLI16	13'-4	15'-3	15'-7	327	294	267	243	223	206	191	178	167	156	147	139	132	96	89	
5.50 (t=2.50) 51 psf	3VLI22	9'-6	9'-11	10'-7	247	222	201	184	169	156	113	103	94	87	80	73	67	62	57	
	3VLI20	11'-3	11'-11	12'-4	275	247	223	203	186	171	159	148	138	97	89	82	76	70	65	
	3VLI19	11'-10	13'-4	13'-9	302	270	244	222	203	186	172	160	149	139	98	91	84	77	71	
	3VLI18	12'-3	14'-6	14'-4	330	298	271	248	229	212	197	184	173	162	153	112	105	98	92	
	3VLI16	12'-11	14'-7	15'-1	373	335	304	277	255	235	218	203	190	178	168	159	117	109	102	
6.00 (t=3.00) 57 psf	3VLI22	9'-2	9'-2	10'-2	277	249	226	206	190	140	127	116	106	97	89	82	76	70	65	
	3VLI20	10'-9	11'-5	11'-10	309	277	250	228	209	193	178	166	119	109	100	92	85	79	73	
	3VLI19	11'-7	12'-9	13'-2	339	304	274	249	227	209	193	179	167	156	111	102	94	87	80	
	3VLI18	11'-11	13'-11	14'-0	370	334	304	279	257	238	221	207	194	182	136	126	118	110	103	
	3VLI16	12'-7	14'-0	14'-6	400	376	341	311	286	264	245	228	213	200	189	178	132	123	115	
6.50 (t=3.50) 63 psf	3VLI22	8'-9	8'-6	9'-8	307	277	251	229	171	155	141	129	118	108	99	91	84	78	72	
	3VLI20	10'-4	11'-0	11'-4	343	307	278	253	232	214	198	144	132	121	111	103	95	87	81	
	3VLI19	11'-3	12'-4	12'-9	377	337	304	276	252	232	214	199	185	134	123	113	104	96	89	
	3VLI18	11'-8	13'-5	13'-8	400	371	338	309	285	264	246	229	215	202	151	140	131	123	115	
	3VLI16	12'-4	13'-6	14'-0	400	400	378	345	317	293	272	253	237	222	209	157	146	137	128	
7.00 (t=4.00) 69 psf	3VLI22	8'-6	7'-11	9'-0	338	304	276	252	188	171	155	142	130	119	109	101	93	86	79	
	3VLI20	10'-0	10'-8	11'-0	377	338	305	278	255	235	217	159	145	133	122	113	104	96	89	
	3VLI19	11'-0	11'-11	12'-3	400	370	334	303	277	255	236	219	204	147	135	124	115	106	98	
	3VLI18	11'-5	13'-0	13'-4	400	400	371	340	313	290	270	252	236	178	166	154	144	135	126	
	3VLI16	12'-1	13'-1	13'-6	400	400	400	379	348	322	298	278	260	244	230	172	161	150	141	
7.50 (t=4.50) 75 psf	3VLI22	8'-2	7'-5	8'-6	368	331	300	228	205	186	169	154	141	130	119	110	101	93	86	
	3VLI20	9'-8	10'-3	10'-7	400	368	333	303	278	256	190	173	158	145	134	123	114	105	97	
	3VLI19	10'-8	11'-6	11'-11	400	400	364	331	302	278	257	238	175	160	147	136	125	116	107	
	3VLI18	11'-2	12'-7	13'-0	400	400	400	370	341	316	294	275	258	195	181	168	157	147	138	
	3VLI16	11'-10	12'-8	13'-1	400	400	400	400	380	351	325	303	283	266	202	188	175	164	153	